

いじめ問題・友達とのトラブルについて

文部科学省の調査によると、令和6年度に小・中・高等・特別支援学校で発生した「いじめ」認知件数は73万件を超えています。(前年度比7%増)2年前の校報でもお伝えしましたが、12年前に『いじめ防止対策推進法』が国会で可決され、(*)いじめの定義やいじめ重大事案への対応が大きく変わりました。現在は、本人が他人から嫌なことをされたと訴えがあった場合は、どんな些細なことや本人の思い込みだとしても聞き取りをおこないます。すぐに解決に至った場合であってもいじめの認知件数としてあげています。いわゆる、いじめの積極的認知により、認知件数は年々増えていますが、些細なトラブルが大きくなる段階で対応できるようにもなりました。

一方で、学校という集団生活の中では、友達同士のトラブルは避けて通れません。命・人権に関わるようないじめに対しては教員主導で毅然とした態度で臨みますが、聞き取りの中で、誤解や一方的な力関係がない場合等の子ども同士の話し合いでうまく解決ができそうなケースにおいては、子ども達に解決を委ねることも大切です。子ども同士が対話を重ねながら解決に向けて合意形成を図っていくことは、発達段階において必要な学びであり、将来、人と関わりながら社会でたくましく生きていく上で自ら折り合いをつけるということは、最も大切な力になっていきます。子ども達が前向きに建設的な話し合いができそうな場面では、子どもの学びの機会を大人が奪わないように気をつけたいものです。

芦屋市内では、10月16日～10月22日まで「いじめ防止週間」を実施していましたが、本校では延長して11月15日までいじめ防止月間として取り組みます。

(玄関にもものぼりが2本立っています)ご家庭でもこの機会に「いじめ」についてお子様とお話しただけであれば幸いです。特に、いじめの場合は、たとえ加害・被害の立場でなくても、周りで見ている児童の情報や関わり方は重要です。その子達の言動で事案が発覚したり、未然に防げたり、エスカレートする前に指導できたりするケースも多いです。いじめの場面を見かけたら躊躇することなく、担任の先生やお家の人に伝えてほしいと思います。

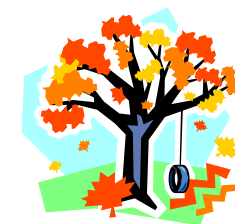
加えて、最近のいじめの傾向として、スマートフォンやPCの普及により、SNSやLINE等での誹謗中傷をはじめ、より見えにくい形でいじめが進行する場合があります。学校やご家庭が事態を把握した時には、大事になっていることも少なくありません。ご家庭での様子がいつもと違う場合には、些細なことでも担任にすぐに相談いただき、早期発見・早期対応にご協力いただけたらと思います。また、学校でも授業をはじめ、あらゆる教育活動の中で未然防止に取り組んでいきます。発達段階に応じた学習や人権学習の根底にある自己有用感の育成や他者理解の心を養う学習をはじめ、「いじめ」「情報モラル」等についての理解を深めていきます。

*1 いじめの定義・・・児童生徒に対して、当該児童生徒が在籍する学校に在籍している等当該児童生徒と一定の人的関係のある他の児童生徒が行う心理的又は物理的な影響を与える行為(インターネットを通じて行われるものも含む。)であって、当該行為の対象となった児童生徒が心身の苦痛を感じているものとする。

11月 行事予定

3日(月)	文化の日
4日(火)	全校朝会 1・6年 13:10 下校 いじめアンケート(～7日) 就学時健診 13:30～
5日(水)	月曜時間割 SC(スクールカウンセラー) 来校日
7日(金)	芦屋市人権教育研究大会全体会に参加のため40分授業 14:00 下校(低学年) 14:45 下校(高学年)
10日(月)	14:35 下校
12日(水)	SC来校日
13日(木)	音楽発表会リハーサル 学校運営協議会
14日(金)	子ども音楽発表会
15日(土)	音楽発表会 1～5年 11:15 下校 6年 12:30 下校 6年学級懇談会
17日(月)	代休日
18日(火)	秋の読書週間(～12/2) 3年1&4組警察署見学(給食)
19日(水)	3年2&3組警察署見学(給食) 2年校外学習(弁当) SC来校日
20日(木)	1年校外学習(給食) 3年出前授業①～③
21日(金)	ペアタイム 14:35 下校
23日(日)	勤労感謝の日
24日(月)	振替休日
25日(火)	1年校外学習予備日(給食)
26日(水)	3年スポーツ交流会(給食)
28日(金)	月曜時間割 先生によるお話シャワー

<12月の予定> 1日(月)14:35 下校 5日(金)14:35 下校 8日(月)委員会 平和集会 9日(火)校外集会⑤14:30 下校 10日(水)児童会選挙 12日(金)ペアタイム 13:30 下校 15日(月)～18日(木)個人懇談会 19日(金)個人懇談会予備日 22日(月)給食最終日 13:30 下校 23日(火)大掃除 12:05 下校 24日(水)12:05 下校 25日(木)終業式(10:30 下校) 3学期始業式 1月7日(水)11:30 下校



◆◆ お願い・お知らせ ◆◆

1. 音楽発表会について

15日(土)の音楽発表会は、ご家庭の参観人数の制限はありませんが、混雑を避けるためお子様の学年のみの参観とさせていただきます。保護者の方の校舎への入場時刻を学年ごとに設定させていただいております。詳細は、後日配布する「音楽発表会のご案内」をご確認ください。ご協力のほどよろしくお願い致します。なお、業者によるDVD及び写真撮影(14日)の販売を予定しています。

2. スクールカウンセラー勤務日について

11月の相談日は、5日(水)、12日(水)19日(水)です。ご希望の方は早めに担任もしくは管理職にご連絡ください。

3. 遅刻・早退について

遅刻や早退の際の登下校は、必ず保護者の方の付き添い(正門まで)をお願いいたします。お子さんの登下校の安全を確保するためですので、ご協力よろしくお願い致します。